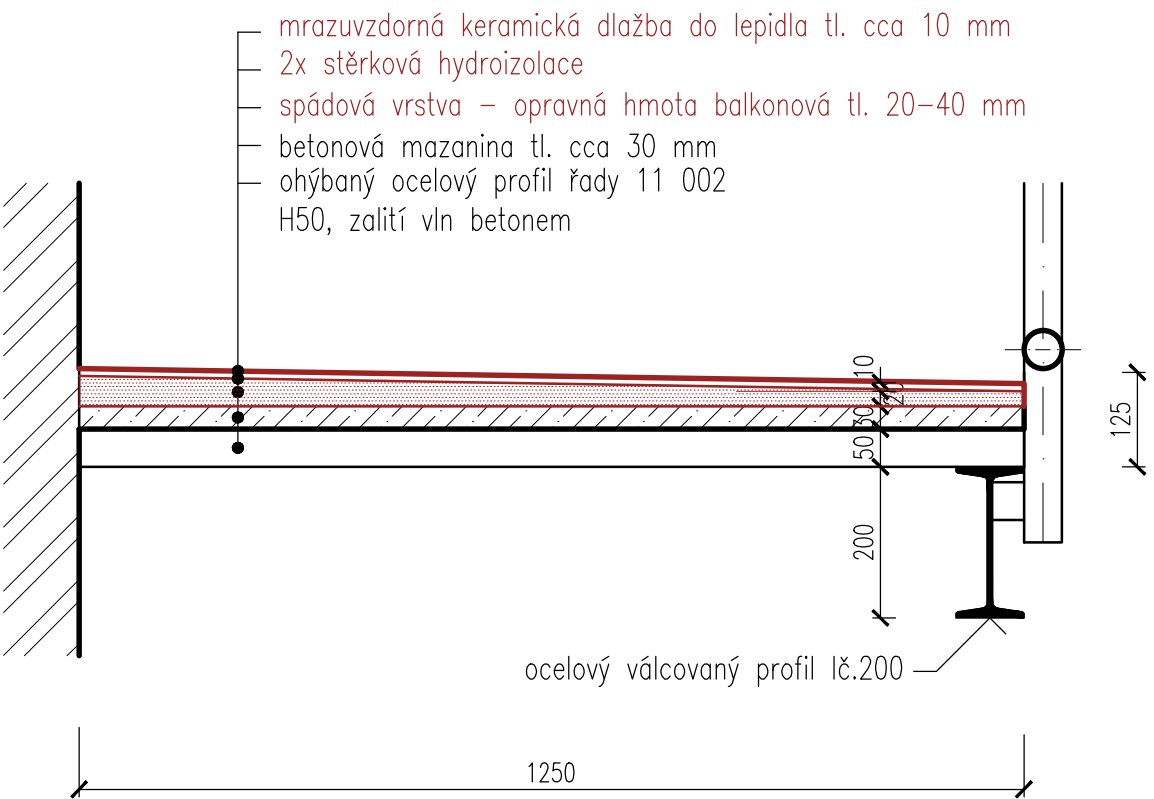
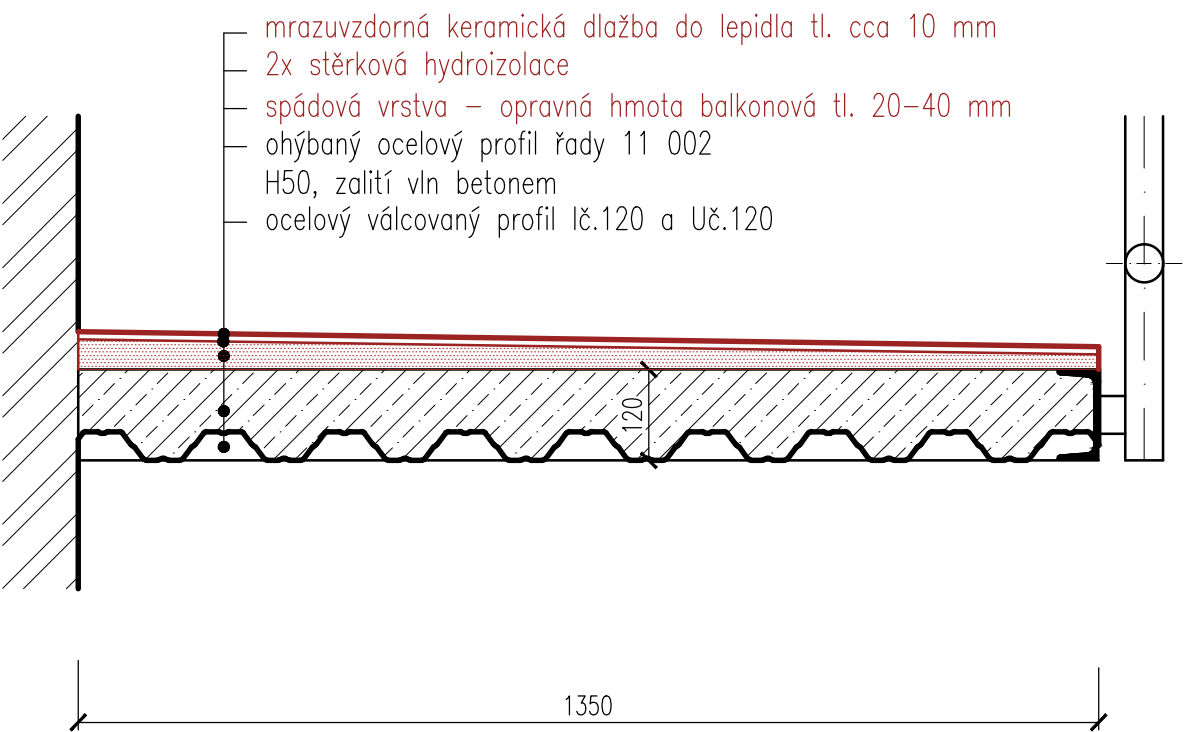


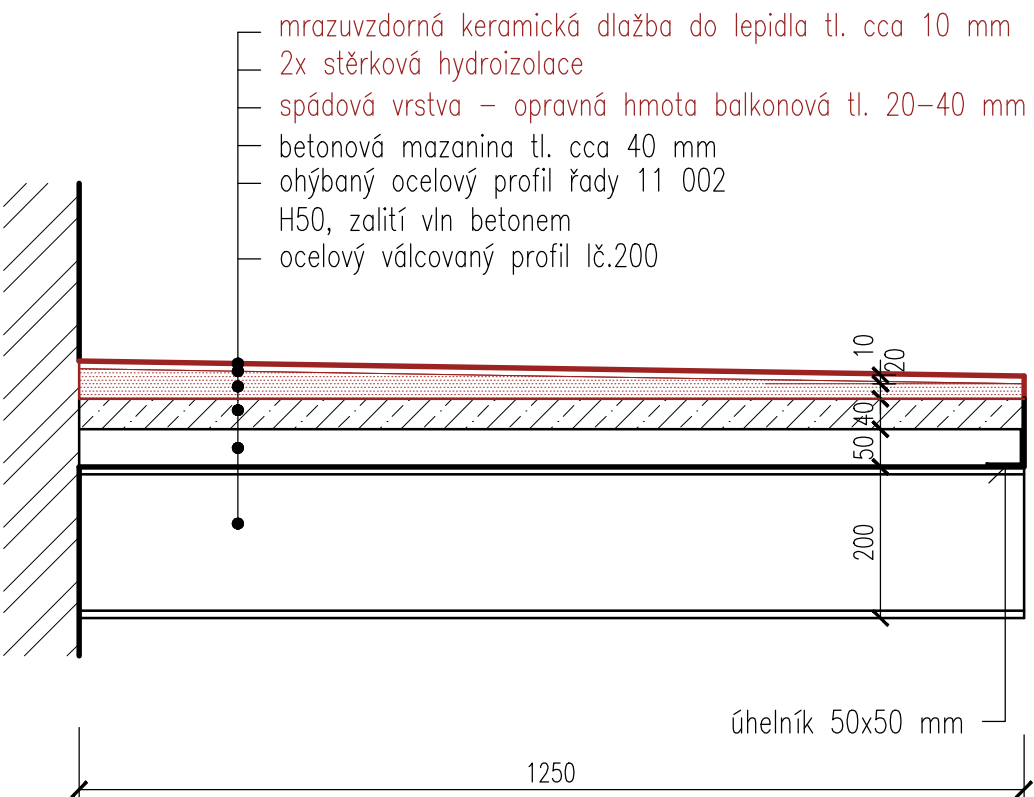
DETAIL PODLAHY PAVLAČE 1.NP - PŘÍČNÝ ŘEZ



DETAIL PODLAHY BALKONU - PŘÍČNÝ ŘEZ




DETAIL PODLAHY PAVLAČE 2.NP - PŘÍČNÝ ŘEZ



POZNÁMKA

Nové vrstvy budou provedeny dle výkresu D.1.1.24 Detail podlahy pavlače – nový stav (ucelené systémové řešení jednoho výrobce včetně všech systémových doplňků – soklový, koutový a ukončovací profil). Před provádění nutno kontaktovat technického zástupce pro stanovení přesného postupu prováděných prací.

KONTROLOVAL:	PROJEKTANT:	VYPRACOVAL:	<div><div>ARCHITEKTURA & INTERIER ŠIMŮNEK & PARTNERS www.archsimunek.cz PROJEKTOVÁ A INŽENÝRSKÁ KANCELÁŘ NÁMĚSTÍ 75/15, 757 01 VALAŠSKÉ MEZIRŘÍČÍ</div></div>			
Ing. Emil Mikuláščík	Miroslav Šimůnek	Petra Sladkovská				
INVESTOR: Statutární město Brno, Dominikánské náměstí 196/1, Brno–město, 602 00 Brno			Č. PARC.:	st. 769	K.Ú.:	Zábrdovice
STAVBA: BRATISLAVSKÁ 40 - PROJEKTOVÁ DOKUMENTACE NA OPRAVU ČÁSTI DOMU			MÍSTO:	Brno	STUPEŇ:	DPS
			FORMÁT:	2xA4	ČÍSLO VÝKR.:	D.1.1.25
			DATUM:	06/2016		
			MĚŘÍTKO:	1:10		
NÁZEV VÝKRESU: DETAILY PODLAH - NOVÝ STAV					ČÍSLO PARÉ:	